

ロッド棒支持台

RODS BAR SUPPORT

C-GR-004~5



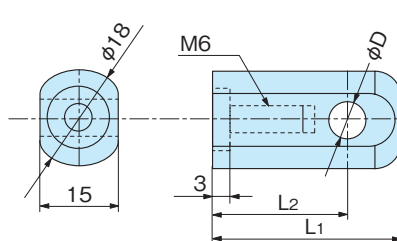
材質 ●樹脂 (インサート部は鉄)

Material ●Resin (Insert section: steel)

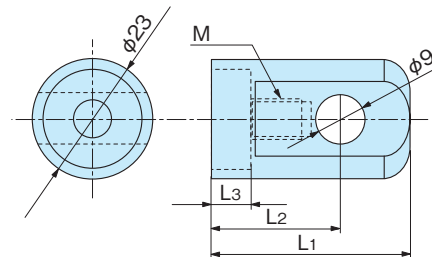


C-GR-004

C-GR-005



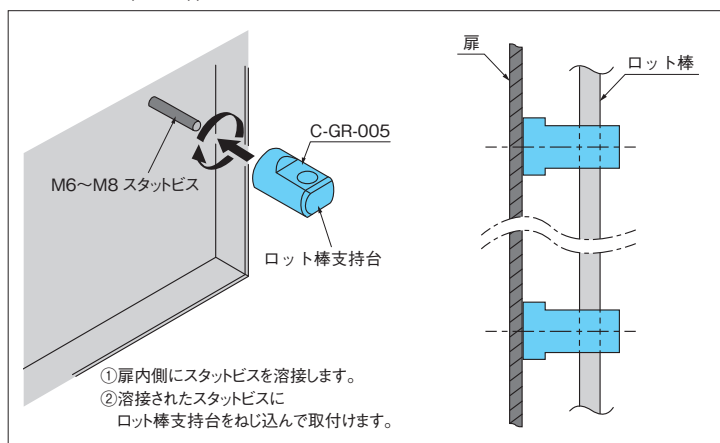
C-GR-004



C-GR-005

品番 Product No.	L ₁	L ₂	φD	自重(g) Weight	単価 Price
C-GR-004-1	37	27	7	8.3	¥150
C-GR-004-2	47	35	9	12	¥150

■使用例 Example of application

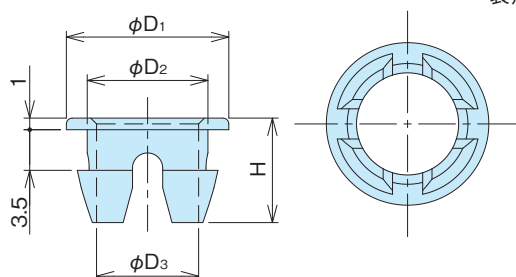


品番 Product No.	L ₁	L ₂	L ₃	M	自重(g) Weight	単価 Price
C-GR-005-1	39	26	8	M8	12.9	¥150
C-GR-005-2M6	47	35	6	M6	23.3	¥220
C-GR-005-2M8	47	35	6	M8	20.8	¥220
C-GR-005-3	57	45	6	M8	28.4	¥230

ロッドガイド

ROD GUIDES

C-PW-6~10

ロッドガイド
装着時

- 特徴**
●ロッド棒案内金具等に取付ける事によって、金属音もなく、ロッド棒の動きがスムーズです。
●取付もワンタッチで確実に取り付けられます。
- It's installed in the rods bar brackets fittings. A movement of a rods bar becomes smooth without a scream.
●Installation is also installed certainly by one-touch.

材質 ●ポリアミド (PA6)

色 ●白色

用途 ●ロッド棒用ガイド

Material ●Polyamide (PA6)

Color ●White.

Application ●Guides for rod.

品番 Product No.	適用ロッド棒径	φD ₁	φD ₂	φD ₃	H	取付穴明寸法	自重(g) Weight	単価 Price
C-PW-6	φ6	12	8.4	6.8	9	φ9	0.2	¥30
C-PW-8	φ8	14	10.4	8.8	9	φ11	0.3	¥30
C-PW-9	φ9	15	11.4	9.8	11	φ12	0.3	¥30
C-PW-10	φ10	16	12.4	10.8	11	φ13	0.4	¥30