

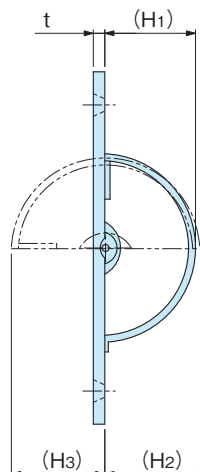
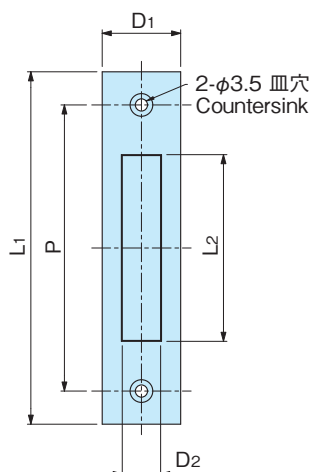
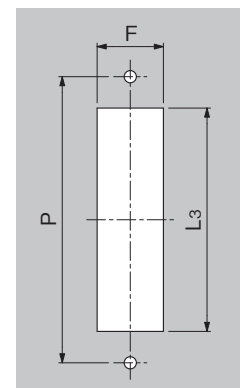
全回転取手

FULL ROTARY PULLS

SK-46(SUS)

取手
ローレット
ノブ

SK-46-1

■取付け穴寸法
Dimension of mounting hole

品番 Product No.	L ₁	L ₂	L ₃	P	F	D ₁	D ₂	(H ₁)	(H ₂)	(H ₃)	t	自重(g) Weight	単価 Price
SK-46-1	101	53.5	64	83.5	19	22.5	11	26	30	26.8	3.3	30	¥1,250
SK-46-2	86	51	52	70	18	20.5	10	20	22	20	3.2	25	¥1,100

アルミ取手

ALUMINUM PULLS

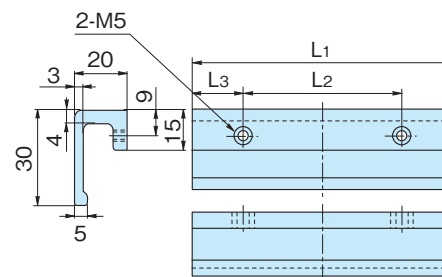
K-41



K-41-1

材質 ●アルミニウム
 表面処理 ●ヘアライン・アルマイト処理
 用途 ●各種機器、設備等
 備考 ●黒色・金色仕様も別途承ります。

Material ●Aluminum
 Finish ●Hairline finish, alumite treatment
 Specific Use ●Various equipments, facilities, etc.
 Remarks ●Black or gold color are also available for special order.



品番 Product No.	L ₁	L ₂	L ₃	製品自重(g) Weight	単価 Price
K-41-1	100	60	20	58	¥1,200
K-41-2	150	100	25	88	¥1,300