

防水型蝶番

WATERPROOF HINGES

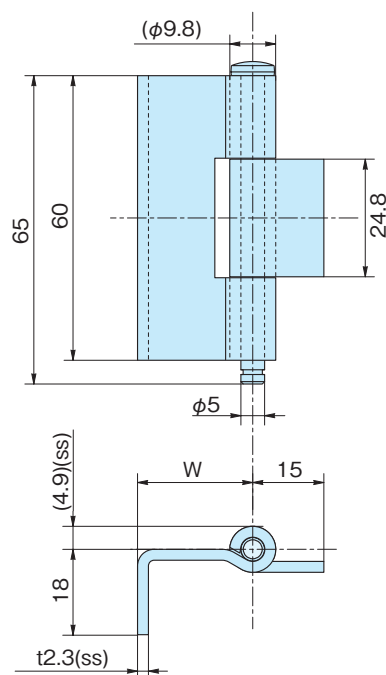
A-79~80(ss)・SA-79~80(sus)



A-79



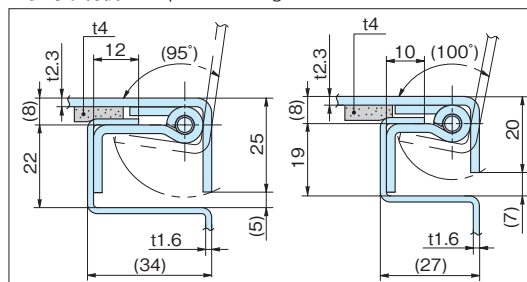
SA-79



- 特 徴**
Feature
- ピンが抜き差しでき、取付けが簡単です。
 - 板カラーで溶接が容易です。
 - SA-79~80はステンレス製で耐食性に優れています。
- It's slip-joint type and simple to install on the panel.
●Pipe is plate type, so it's easy to weld.
●SA-79~80 is stainless steel product, so it has a high resistance to corrosion.

- 材 質** ●A-79~80/鉄 (SPCC) 2.3t
●SA-79~80/ステンレス (SUS304) 2t
- 表面処理** ●A-79~80/ピンのみ三価クロメートめっき
- 用 途** ●配電盤・分電盤・制御盤・その他各種防水型BOX
- Material** ●A-79~80/Cold rolled steel plate (SPCC)2.3t
●SA-79~80/Stainless steel plate (SUS304)2t
- Finish** ●A-79~80/Zinc chromate plating (Pin only)
- Specific Use** ●Distribution, control boards, all kinds of waterproof panels.

■参考取付例 Example of installing reference



(A-79・SA-79)

(A-80・SA-80)

品 番 Product No.		W	自 重(g) Weight		入 数 Lot	単 価 Price	
SS	SUS		SS	SUS		SS	SUS
A-79	SA-79	24.3	74	65	50	¥220	¥600
A-80	SA-80	17.3	66	60		¥220	¥600

落とし込み蝶番

CONCEALED HINGES

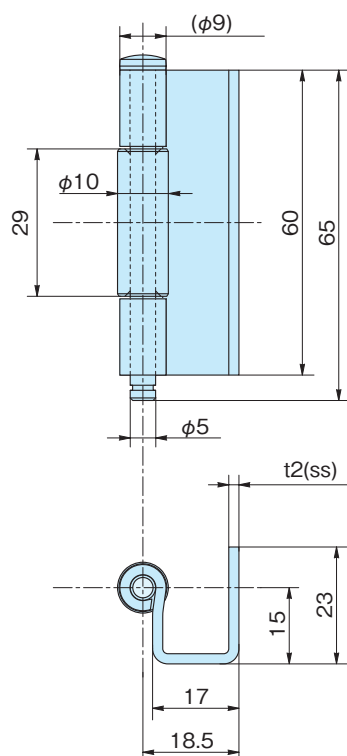
A-80-1(ss)・SA-80-1(sus)



A-80-1



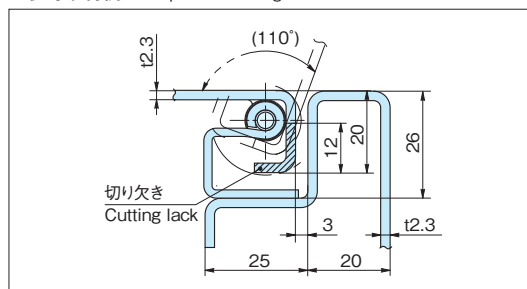
SA-80-1



- 特 徴**
Feature
- ピンが抜き差しでき、取付けが簡単です。
- It's slip-joint type and simple to install on the panel.

- 材 質** ●A-80-1/鉄 (SPCC) 2t
●SA-80-1/ステンレス (SUS304) 2t
- 表面処理** ●A-80-1/ピンのみ三価クロメートめっき
- 用 途** ●配電盤・分電盤・制御盤・その他各種防水型BOX
- Material** ●A-80-1/Cold rolled steel plate (SPCC) 2t
●SA-80-1/Stainless steel plate (SUS304) 2t
- Finish** ●A-80-1/Zinc chromate plating (Pin only)
- Specific Use** ●Distribution, control boards, all kinds of waterproof panels.

■参考取付例 Example of installing reference



品 番 Product No.	自 重(g) Weight	入 数 Lot	単 価 Price
A-80-1	73	50	¥200
SA-80-1	74	50	¥600