

落とし込み蝶番

CONCEALED HINGES

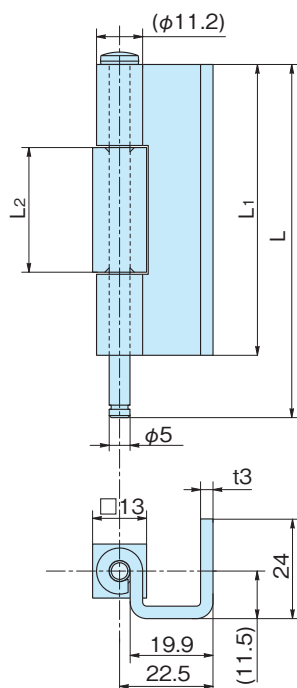


A-80-2~3(ss)・SA-80-2~3(sus)



A-80-2

SA-80-2



- 特 徴** ●ピンが抜き差しでき、取付けが簡単です。
Feature ●It's slip-joint type and simple to install on the panel.

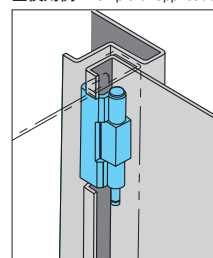
材 質 ●A-80-2~3/鉄 (SPHC) 3t
 ●SA-80-2~3/ステンレス (SUS304) 3t

表面処理 ●A-80-2~3/ピンのみ三価クロメートめっき
用 途 ●配電盤・分電盤・制御盤・その他各種BOX

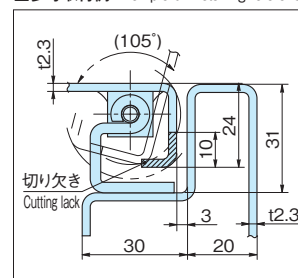
Material ●A-80-2~3/Hot rolled steel plate (SPHC) 3t
 ●SA-80-2~3/Stainless steel plate (SUS304) 3t

Finish ●A-80-2/Zinc chromate plating (Pin only)
Specific Use ●Distribution, control boards, all kinds of panels.

■使用例 Example of application



■参考取付例 Example of installing reference



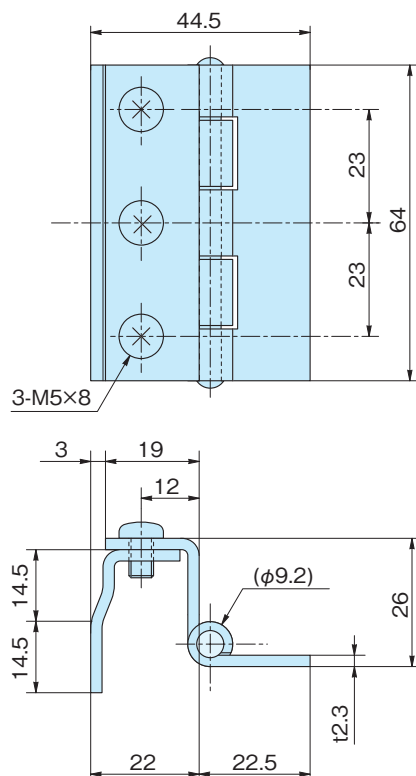
品 番 Product No.		L		L ₁	L ₂	自 重 (g) Weight		入 数 Lot	単 価 Price	
SS	SUS	SS	SUS			SS	SUS		SS	SUS
A-80-2	SA-80-2	85	75	70	30	132	130	40	¥330	¥1,150
A-80-3	SA-80-3	55		50	20	93	94	60	¥320	¥1,050

蝶 番
ピ ン
カ ラー

A-80-4(ss)



A-80-4

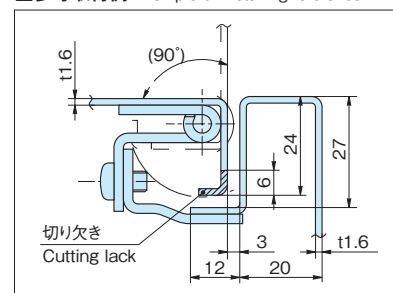


- 材 質** ●A-80-4/鉄 (SPCC) 2.3t
用 途 ●配電盤・分電盤・制御盤・その他各種BOX

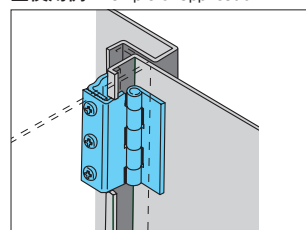
Material ●A-80-4/Cold rolled steel plate (SPCC) 2.3t

Specific Use ●Distribution, control boards, all kinds of panels.

■参考取付例 Example of installing reference



■使用例 Example of application



品 番 Product No.	自 重 (g) Weight	入 数 Lot	単 価 Price
A-80-4	136	100	¥400