

付き合せ蝶番

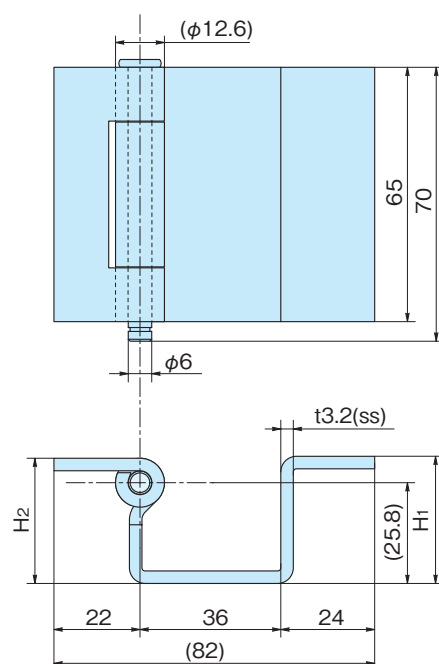
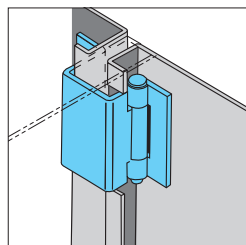
CONCEALED HINGES

A-85-2~4(ss)



A-85-2

■使用例 Example of application

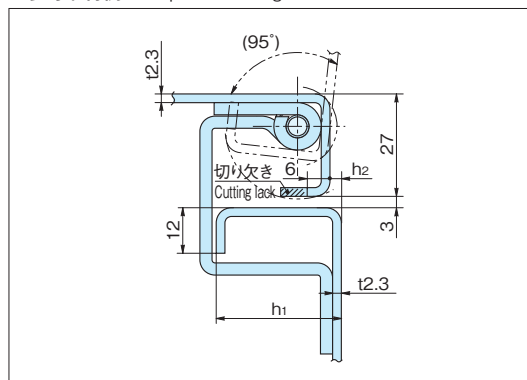


- 特 徴** ●板厚があり、重量用の扉に使用できます。
Feature ●It can be used for heavy doors because of plate thickness.

材 質 ●鉄 (SPHC) 3.2t
表面処理 ●ピンのみ三価クロメートめっき
用 途 ●大型BOX等

Material ●Hot rolled steel plate (SPHC) 3.2t
Finish ●Zinc chromate plating (Pin only)
Specific Use ●Large panels etc.

■参考取付例 Example of installing reference

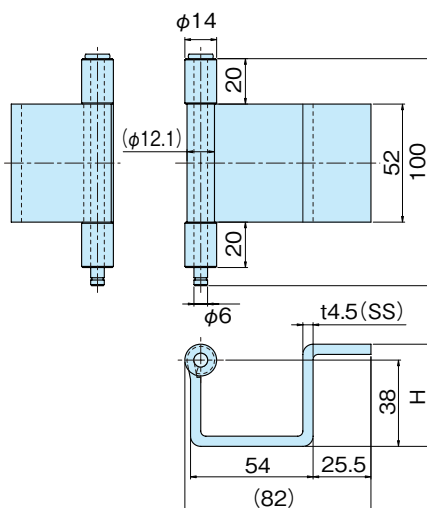


品 番 Product No.	H ₁	H ₂	h ₁	h ₂	自 重(g) Weight	入 数 Lot	単 価 Price
A-85-2	32.5	32	30		249	100	¥400
A-85-3	35.0	32	33	3	251	100	¥400
A-85-4	38.0	33	35	5	257	100	¥400

A-85-5~6(ss)



A-85-5



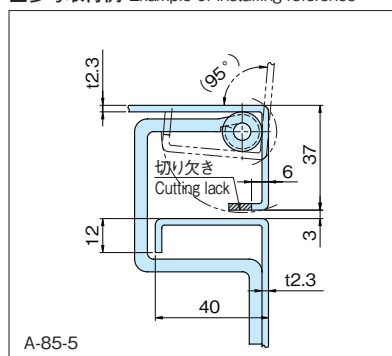
- 特 徴** ●板厚が厚く、重量用の扉に使用できます。
Feature ●It can be used for heavy doors because of plate thickness.

材 質 ●鉄 (SPHC) 4.5t
表面処理 ●ピンのみ三価クロメートめっき
用 途 ●大型BOX等

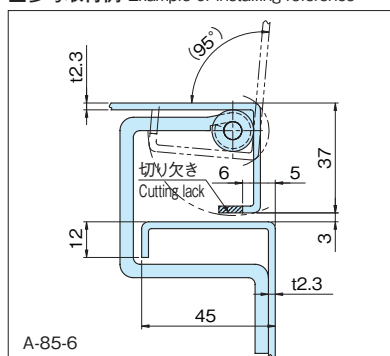
Material ●Hot rolled steel plate (SPHC) 4.5t
Finish ●Zinc chromate plating (Pin only)
Specific Use ●Large panels etc.

品 番 Product No.	H	自 重(g) Weight	入 数 Lot	単 価 Price
A-85-5	45	334		¥450
A-85-6	50	342		¥470

■参考取付例 Example of installing reference



■参考取付例 Example of installing reference



■使用例 Example of application

